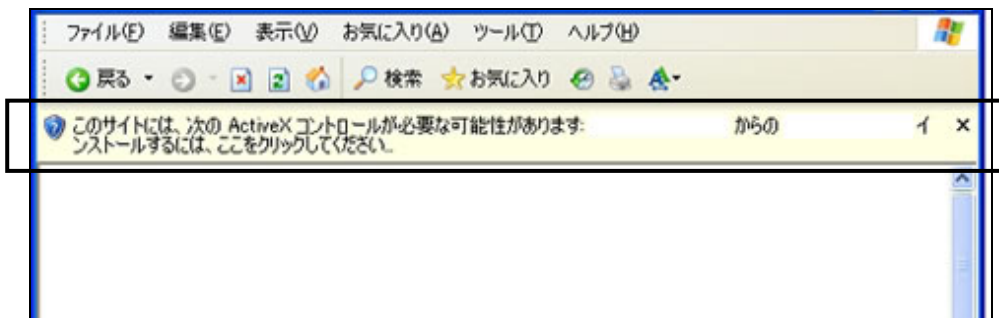


「e-Learning TLT」 学習中に解答を入力しても画面が反応しない、または、音声再生されないなどの不具合が発生している場合、以下をご確認・設定の上、状況をご確認ください。

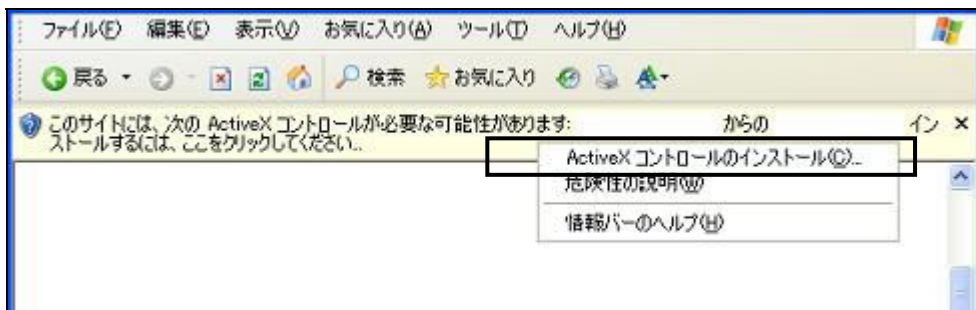
※OSはWindows、WebブラウザはInternet Explorerであることを想定して説明いたします。

情報バーが表示されていないか確認してください。

「音声が出ない」場合に、画面上部に 薄黄色の帯状のメッセージが表示されている場合があります。



薄黄色の部分をクリックするとメニューが表示されるので、「ActiveX のインストール(または"実行")」をクリックしてください。

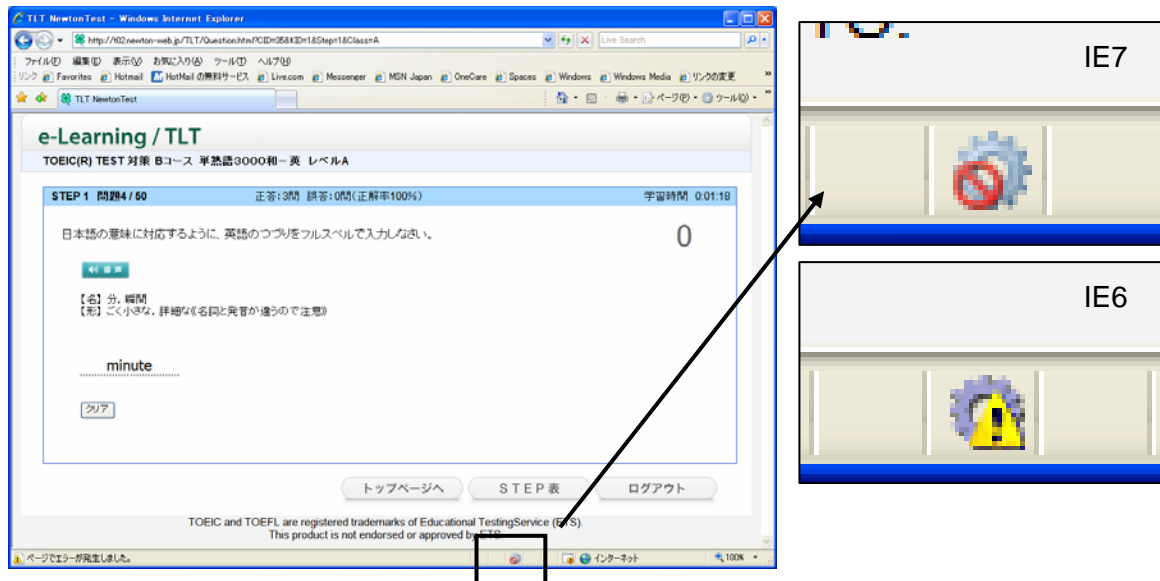


画面が一度真っ白になり、「情報を送信しなおす…」という内容のコメントの画面が表示されます。「再試行」をクリックし学習をお試しください。

アドオンが正常に読み込まれているか確認してください。

教材の動作には、「アドオン」という、Internet Explorer などの Web ブラウザに機能を追加するプログラムが必要になります。この「アドオン」がセキュリティの設定やユーザーの操作により「無効」になっている場合は、教材プログラムは正常に動作いたしません。

(Internet Explorer では) 必要なアドオンが無効になっている場合、画面下に、そのことを知らせるアイコンが表示されます。

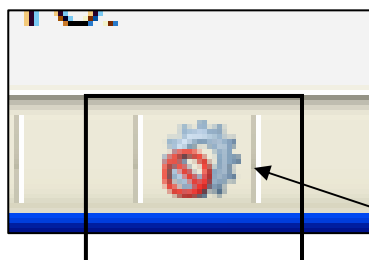


まず、このアイコンが表示されていないか、ご確認ください。表示されている場合は、必要なアドオンが無効になっていますので、有効に設定する必要があります。

アドオンを有効にする。

- ・ アドオンの管理画面を開きます。

開く方法 その1



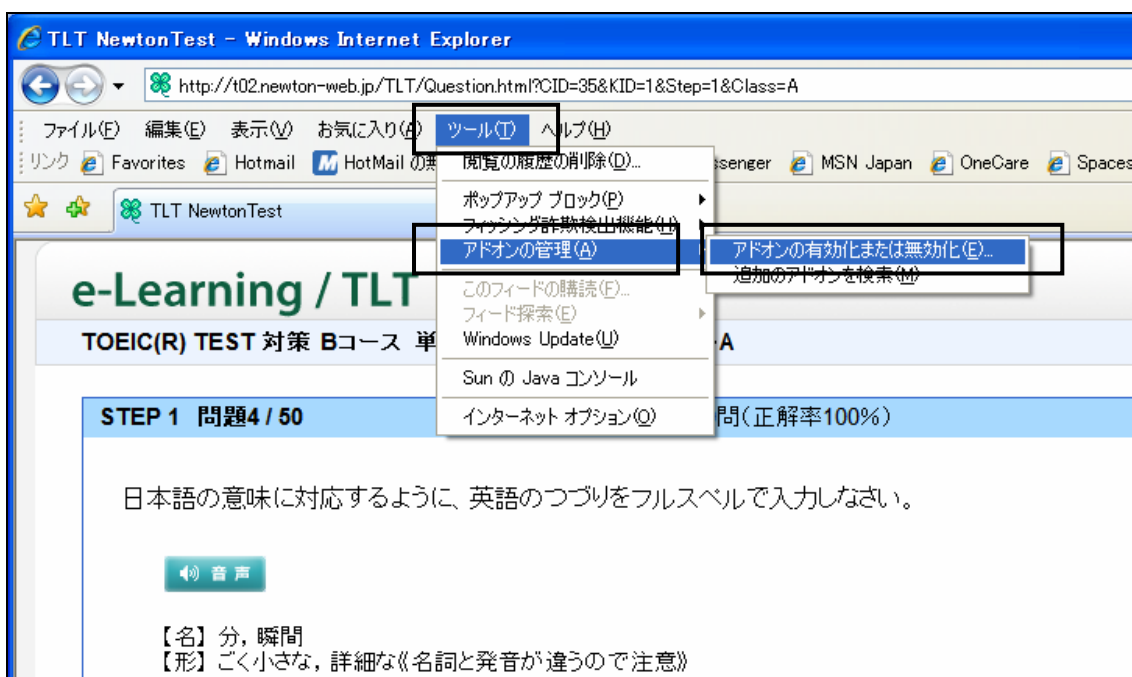
をダブルクリックしてください。

開く方法 その2 (この方法でもアドオンの管理画面が開きます)

ブラウザの上部メニューより、

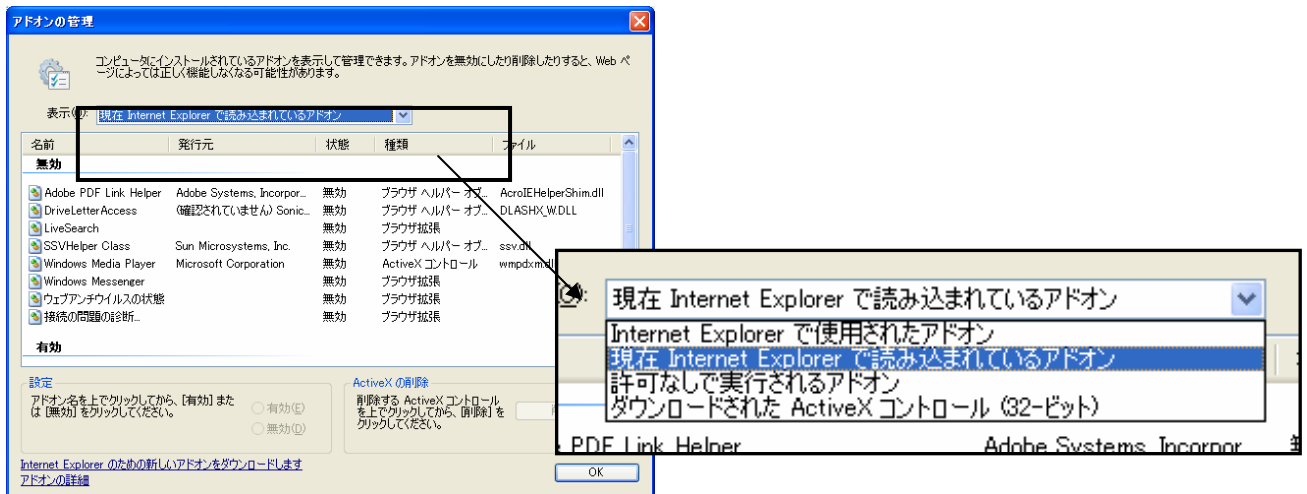
「ツール」→「アドオンの管理(A)」→「アドオンの有効化または無効化(E)」

を順番にクリックします。

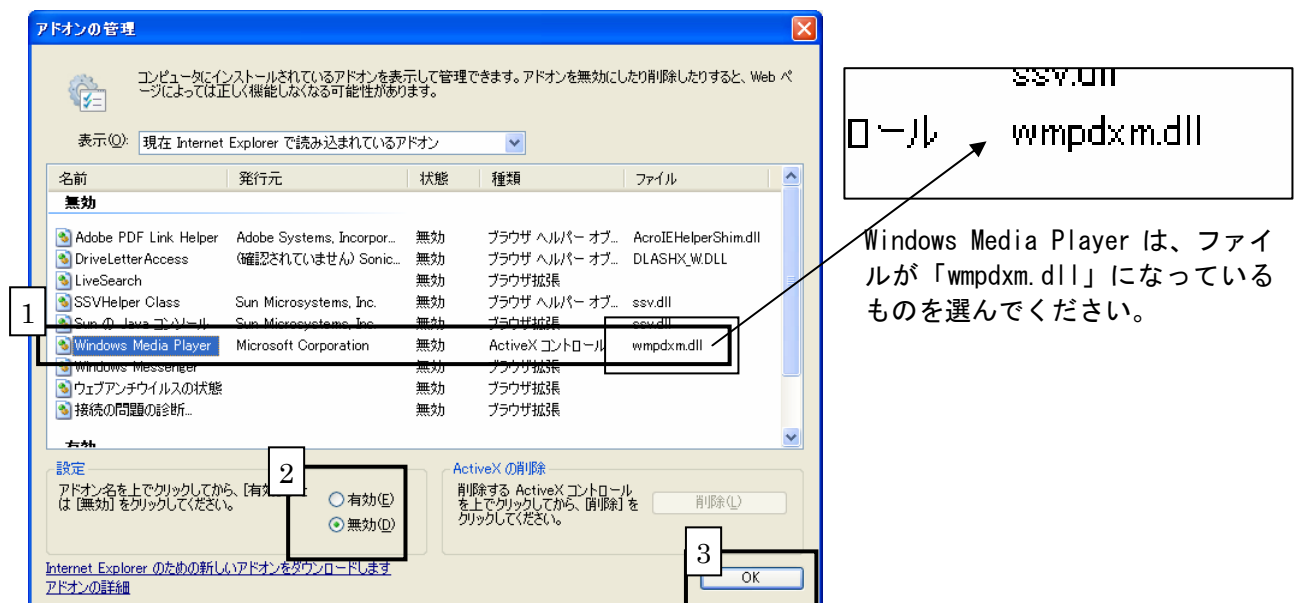


・ アドオン管理画面が開くので、適切に設定します。

- ① 「表示(O)」のプルダウンメニューから、「現在 Internet Explorer で読み込まれているアドオン」を選択してください。



- ② 「無効」のリストに「Windows Media Player (ファイル : wmpdxm.dll)」および「QuickTime」と表記のあるアドオンがある場合、それらを有効にしてください。



1. 該当のアドオンをクリックし、
2. 「有効」にチェックをいれてください。
3. 該当のアドオンが複数存在することがあります。「Windows Media Player」および「QuickTime」の表記のあるアドオンを有効にし、「OK」をクリックしてください。
※「Windows Media Player」は複数あることがありますが、ファイルが「wmpdxm.dll」になっているものを選んでください。(上図参照)

- ③ 一度、「ステップ表」に戻り、再度、学修画面に入りなおして、状況をご確認ください。

以上